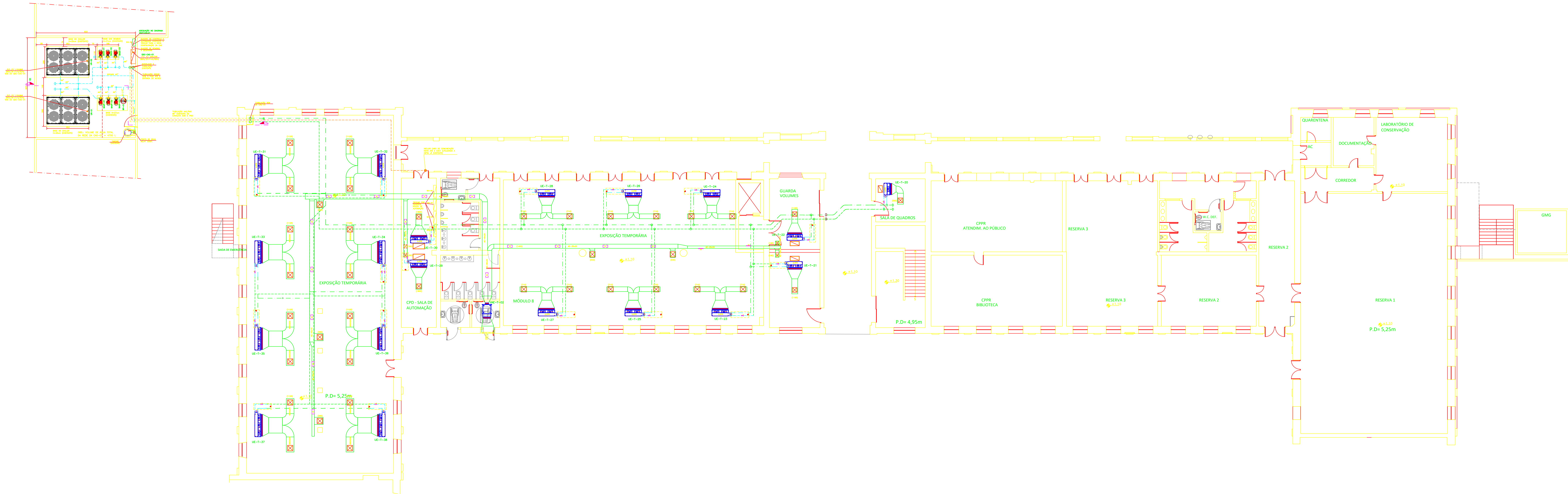


DET. TÍPICO NOVO CAVALETE HIDRÁULICO P/ FANCOLETES SEM ESC.



PLANTA DO TÉRREO - FASE 2 ESC.: 1:100


REDES DE DUTOS: NOTAS	OBSERVAÇÕES GERAIS
1A- OBSERVAR AS RECOMENDAÇÕES DA NBR 16.401/1 E DA ABNAB.	1B- OS DESENHOS SÃO COMPLEMENTADOS PELO RESPECTIVO MEMORIAL DESCRITIVO.
2A- MEDIDAS EM mm, EXCETO AS INDICADAS EM OUTRAS UNIDADES.	2B- O INSTALADOR DEVERÁ CONFIRMAR TODAS AS MEDIDAS NA OBRA E ADEQUAR POSSÍVEIS INTERFERÊNCIAS.
3A- CONFIRMAR TODAS AS MEDIDAS NA OBRA.	3B- O INSTALADOR/GERENCIADOR DEVERÁ CONFIRMAR A TENSÃO ELÉTRICA DA OBRA ANTES DE EFETUAR A COMPRA DOS EQUIPAMENTOS.
4A- NÚMEROS ENTRE PARENTÊSES INDICAM A VAZÃO DE AR EM m³/h.	4B- A OBRA CIVIL DEVERÁ PREVER TODOS OS PONTOS DE FORÇA INDICADOS NOS DESENHOS, DEVIDAMENTE PROTEGIDOS.
5A- OS TUBOS DAS REDES DE DUTOS, JUNTOS AOS EQUIPAMENTOS DEVERÃO RECEBER TRATAMENTO ACÓUSTICO CONFORME MEMORIAL DESCRITIVO.	5B- A OBRA CIVIL DEVERÁ PREVER TODOS OS PONTOS DE COLETA DE CONDENSADO (DRENOS) INDICADOS NOS DESENHOS.
6A- PREVER PORTAS E JANELAS DE INSPEÇÃO NA REDE DE DUTOS PARA ATENDER A NBR 16.401/1.	6B- A OBRA CIVIL DEVERÁ PREVER TODAS AS REDES DE COLETAS DE CONDENSADO (DRENOS) DEVIDAMENTE ISOLADAS TERMICAMENTE.
	7B- OS VALORES/QUANTIDADES INDICADOS PARA PONTOS DE FORÇA, TUBULAÇÕES (PRODUTOS), EQUIPAMENTOS, BASES DE APOIO, PISOS, DUTOS DE DESCARGA, SÃO PARA OS MÓDULOS DE REFERÊNCIA CITADOS.
	CASO SEJAM ADQUIRIDOS OUTROS MODELOS O INSTALADOR DEVERÁ AJUSTÁ-LOS E INFORMAR OS PROJETISTAS DAS DEMAIS INSTALAÇÕES.

CARACTERÍSTICAS TÉCNICAS DOS FANCOLETES EXISTENTES (FABRIC. YORK) – CAG 1									
TAG	MODELO	TPO	CAPACIDADE TONELADA (kW)	VAZÃO DE AR (m³/h)	PRESSÃO D'ÁGUA (mca)	VAZÃO DE ÁGUA (m³/h)	TEMP. DE ENT. DE ÁGUA (°C)	CONSUM. ELÉTRICO (kW)	OBS.
UE-T-20	YOF12481003	DUTO	3,2/2,2	550	6,0	0,55	5,0/11,0	40	01
UE-T-21a22	YOF2081003	DUTO	7,1/4,8	1165	6,0	1,22	5,0/11,0	149	02
UE-T-23a30	YOF1212003	DUTO	9,1/6,1	1400	6,0	1,57	5,0/11,0	206	08
UE-T-31a38	YOF1418003	DUTO	11,0/7,0	2250	6,0	1,89	5,0/11,0	259	08
OBS: 1- TENSÃO DE ALIMENTAÇÃO – 220/114V+1/50. 2- EFETUAR LIMPEZA E REVISÃO GERAL.									

CARACTERÍSTICAS TÉCNICAS DAS BOMBAS DE ÁGUA GELADA NOVAS			
REFERÊNCIA	BMP-01/02/03	BMS-01/02/03	
FABRICANTE REFERÊNCIA	908	908	
MODELO REFERÊNCIA	MODULO 080-090-200	MODULO 090-090-310	
VAZÃO DE ÁGUA (m³/h)	45,6	45,6	
ALTURA MANOMÉTRICA (mca)	20	30	
ROTAÇÃO (rpm)	1750	1750	
MOTOR ELÉTRICO (CV)	15,0	15,0	
ALIMENTAÇÃO ELÉTRICA (V/f/Hz)	380/3/60	380/3/60	
PESO (kg)	76	151	
QUANTIDADE	03 (1 RESERVA)	03 (1 RESERVA)	
OBSERVAÇÃO:	MOTOR ALTO RENDIMENTO	MOTOR ALTO RENDIMENTO C/ INVERSOR DE FREQ.	

CARACTERÍSTICAS TÉCNICAS DO SISTEMA DE PRESSURIZAÇÃO COMPACTO NOVO			
REFERÊNCIA	BP-01		
FABRICANTE REFERÊNCIA	460103		
MODELO REFERÊNCIA	15KPI32/28		
TIPO	JET PACK COMPACTO		
MODELO BOMBA	15MR2		
MODELO TANQUE	70135		
VAZÃO DE ÁGUA (m³/h)	1,4		
PRESSÃO MÁX. DE OPER. (mca)	20,6		
MOTOR ELÉTRICO (CV)	1,5		
ALIMENTAÇÃO ELÉTRICA (V/f/Hz)	380/3/60		
QUANTIDADE	01		
OBSERVAÇÃO:	- C/ CHAVE PRESSOST. - C/ CHAVE DE ADICIONA		

CARACTERÍSTICAS TÉCNICAS DOS CHILLERS NOVAS				
REFERÊNCIA	UR-01/02			
FABRICANTE REFERÊNCIA	CARRIER			
MODELO REFERÊNCIA	30RBA100224			
CAPACIDADE FRIGÍFICA (TR)	30,5			
VAZÃO DE ÁGUA (m³/h)	35,6			
TEMP. DE SAÍDA DE ÁGUA (°C)	5,0			
TEMP. DE ENTR. DE ÁGUA (°C)	11,0			
TEMP. ENTR. AR CONDENSADOR (°C)	40,0			
CONSUMO NOMINAL (kW)	119,5			
ALIMENTAÇÃO ELÉTRICA (V/f/Hz)	380/3/60			
PESO (kg)	2672			
QUANTIDADE (PD)	02			
OBS:	DOSSIL 1/03 MM C/ MODULOS			

02	REVISÃO ACORDO COM ORIENTAÇÕES DA FASE 2	07/03/23	S.P.
01	REVISÃO CONFORME COMENTÁRIOS	16/12/20	S.P.A.
00	EMIÇÃO INICIAL – PROJETO EXECUTIVO	14/12/20	S.P.A.
REV.	REVISÃO	DATA	ESS.
 EPT ENGENHARIA LTDA R. Mariz Campos, 923 – CEP 02452-002 – São Paulo – SP Tel: (11) 2238-8831 – <a href="http://www.epteng.com.br">http://www.epteng.com.br</a>			
CONTRATANTE: INST. DA PRESERVAÇÃO DA HISTÓRIA DO CAFÉ E DA IMIGRAÇÃO			
GERENCIADOR: INST. DA PRESERVAÇÃO DA HISTÓRIA DO CAFÉ E DA IMIGRAÇÃO			
ENDEREÇO DA OBRA: MUSEU DA IMIGRAÇÃO DO ESTADO DE SÃO PAULO Rua Vinte e de Nove de Abril, 1314			
PROJETO: SISTEMA DE AR CONDICIONADO E VENTILAÇÃO REDE DE DUTOS E HIDRÁULICA PLANTA DO TÉRREO – FASE 2			
ENGENHEIRO:	APROVADO	RESP. TÉCNICO:	ESCALA:
O.S.: 6955	ART. XX	RODRIGO SANTOS EDELDO DIAS LOPES	001/09005 000665355
		ARG. ELETRÔNICO:	DESENHO Nº:
		6955-DM-EX-F2-01-R02-04	6955-40-01
			01/03